

CLEAN[®] CARAVANING

La solution spectaculaire

MULTI-USAGE

29
29 ANS D'EXPÉRIENCE

13
pH BASTIQUE



CONDITIONNEMENTS DISPONIBLES

1l
5l
30l
220l



ENTRETIEN DE LA CARROSSERIE ET DE LA CAPUCINE

CARROSSERIE ET CAPUCINE

La capucine est un espace de rangement en hauteur le plus souvent situé à l'avant du véhicule permettant de ranger des objets afin d'éviter l'encombrement du véhicule. La capucine et la carrosserie du véhicule sont souvent sales en raison des intempéries, l'environnement et l'exposition aux pollutions. Un entretien régulier et de qualité permet de maintenir le véhicule en bon état et propre.

RESTAURATION ET ENTRETIEN

Entretien de la carrosserie et de la capucine

Dosage : 1 dose de Clean Caravaning pour 9 doses d'eau. Soit 10% de produit.

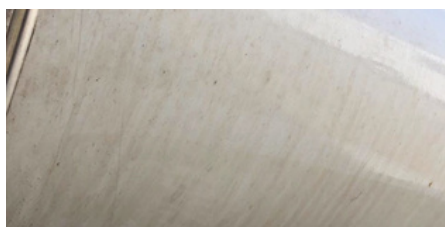
Mode d'emploi : vaporiser la solution diluée dans l'eau, du bas vers le haut, sur support sec. Étaler la solution à l'aide d'une éponge, d'une brosse souple ou d'un balai pour un nettoyage uniforme et laisser agir quelques secondes. Le support va se délester de la pollution venue altérer son aspect. Rincer à l'aide d'un tuyau d'eau sans pression en frottant légèrement si nécessaire afin d'évacuer tout résidu de saleté. Cesser de rincer lorsque le déperlant protecteur est en place (l'eau ne s'accroche plus au support).

Entretien courant : 20 à 40 ml de Clean Caravaning dans un seau d'eau. Frotter si nécessaire puis rincer correctement à l'eau claire. L'usage d'un balai télescopique est recommandé.

Conseil : la carrosserie ne doit pas être lavée au soleil ou à la chaleur pour éviter des traces.

COMPARATIF

Avant traitement



Après traitement



Les dilutions préconisées peuvent être modifiées en fonction de l'encrassement. Les renseignements de cette notice ont pour but de vous conseiller mais n'engagent aucunement la marque CLEAN CARAVANING dans la mesure où l'utilisation échappe à son contrôle.

CLEAN[®] CARAVANING

La solution spectaculaire

MULTI-USAGE

29

29 ANS D'EXPÉRIENCE

13

pH BASTQUE



CONDITIONNEMENTS DISPONIBLES

1l

5l

30l

220l



ENTRETIEN DES JANTES

JANTES

La jante est la partie métallique de la roue. Si les jantes ne sont pas entretenues, elles s'abiment et s'encrassent rapidement. On y voit régulièrement des traces noires dues à l'accumulation de saleté provenant des routes et de diverses usures du voyage.

RESTAURATION ET ENTRETIEN

Entretien des jantes

Dosage : 1 dose de Clean Caravaning pour 9 doses d'eau. Soit 10% de produit.

Mode d'emploi : vaporiser la solution diluée dans l'eau, du bas vers le haut, sur support sec. Étaler la solution à l'aide d'une éponge, d'une brosse souple ou d'un balai pour un nettoyage uniforme et laisser agir quelques secondes. Le support va se délester de la pollution venue altérer son aspect. Rincer à l'aide d'un tuyau d'eau sans pression en frottant légèrement si nécessaire afin d'évacuer tout résidu de saleté. Cesser de rincer lorsque le déperlant protecteur est en place (l'eau ne s'accroche plus au support).

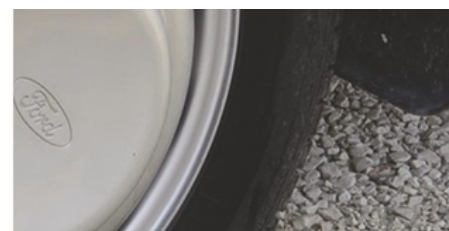
Entretien courant : 20 à 40 ml de Clean Caravaning dans un seau d'eau. Frotter si nécessaire puis rincer correctement à l'eau claire.

COMPARATIF

Avant traitement



Après traitement



Les dilutions préconisées peuvent être modifiées en fonction de l'encrassement. Les renseignements de cette notice ont pour but de vous conseiller mais n'engagent aucunement la marque CLEAN CARAVANING dans la mesure où l'utilisation échappe à son contrôle.

CLEAN[®] CARAVANING

La solution spectaculaire

MULTI-USAGE

29

29 ANS D'EXPÉRIENCE

13

pH BASTQUE



CONDITIONNEMENTS DISPONIBLES

1l

5l

30l

220l



ENTRETIEN DES BÂCHES ET AUVENTS

BÂCHES, AUVENTS ET HOUSSES DE PROTECTION

L'auvent est un petit toit permettant de protéger de la pluie. C'est un espace de vie garantissant un meilleur confort puisqu'il augmente la surface habitable.

Les intempéries et l'exposition aux pollutions entraînent une accumulation de saleté et l'apparition de traces noires sur les équipements. Un entretien régulier permet de retrouver l'éclat des supports et leurs couleurs d'origine.

RESTAURATION ET ENTRETIEN

Entretien des bâches et auvents

Dosage : 1 dose de Clean Caravaning pour 9 doses d'eau. Soit 10% de produit.

Mode d'emploi : vaporiser la solution diluée dans l'eau, du bas vers le haut, sur support sec. Étaler la solution à l'aide d'une éponge, d'une brosse souple ou d'un balai pour un nettoyage uniforme et laisser agir quelques secondes. Le support va se délester de la pollution venue altérer son aspect. Rincer à l'aide d'un tuyau d'eau sans pression en frottant légèrement si nécessaire afin d'évacuer tout résidu de saleté. Cesser de rincer lorsque le déperlant protecteur est en place (l'eau ne s'accroche plus au support).

Entretien courant : 20 à 40 ml de Clean Caravaning dans un seau d'eau. Frotter si nécessaire puis rincer correctement à l'eau claire.

COMPARATIF

Avant traitement



Après traitement



Les dilutions préconisées peuvent être modifiées en fonction de l'encrassement. Les renseignements de cette notice ont pour but de vous conseiller mais n'engagent aucunement la marque CLEAN CARAVANING dans la mesure où l'utilisation échappe à son contrôle.

CLEAN[®] CARAVANING

La solution spectaculaire

MULTI-USAGE

29
29 ANS D'EXPÉRIENCE

13
pH BASTQUE



CONDITIONNEMENTS DISPONIBLES

1l
5l
30l
220l



ENTRETIEN DES VITRES ET PLEXIGLAS

VITRES ET PLEXIGLAS

Les surfaces en vitres ou plexiglas sont nombreuses sur un véhicule de loisirs. Qu'il s'agisse d'hublots, de fenêtres ou du pare-brise, c'est un matériau qu'il faut entretenir régulièrement afin qu'il conserve un aspect parfait.

Les intempéries, l'environnement et l'exposition aux pollutions entraînent une accumulation de saleté mais aussi l'apparition de traces de calcaire sur l'ensemble des surfaces vitrées.

RESTAURATION ET ENTRETIEN

Restauration de vos vitres et plexiglas

Dosage : 1 dose de Clean Caravaning pour 9 doses d'eau. Soit 10% de produit.

Mode d'emploi : vaporiser la solution diluée sur support sec, du bas vers le haut. Étaler la solution à l'aide d'une éponge, d'une brosse souple ou d'un balai pour un nettoyage uniforme et laisser agir quelques secondes. Le support va se délester de la pollution venue altérer son aspect. Rincer à l'aide d'un tuyau d'eau sans pression en frottant légèrement afin d'évacuer tout résidu de saleté. Cesser de rincer lorsque le déperlant protecteur est en place (l'eau ne stagne pas sur le support). Utiliser une peau de chamois pour éliminer le surplus d'eau du support.

Entretien courant : laver périodiquement avec 3 doses de Clean Caravaning pour 97 doses d'eau. Soit 3% de produit. Frotter puis rincer correctement à l'eau claire.

COMPARATIF

Avant traitement



Après traitement



Les dilutions préconisées peuvent être modifiées en fonction de l'encrassement. Les renseignements de cette notice ont pour but de vous conseiller mais n'engagent aucunement la marque CLEAN CARAVANING dans la mesure où l'utilisation échappe à son contrôle.

CLEAN[®] CARAVANING

La solution spectaculaire

MULTI-USAGE

29

29 ANS D'EXPÉRIENCE

13

pH BASTQUE



CONDITIONNEMENTS DISPONIBLES

1l

5l

30l

220l



ENTRETIEN DES SALLES D'EAU ET DOUCHES

SALLES D'EAU ET DOUCHES

Le coin douche qui est utilisé quotidiennement est souvent sujet à des problèmes de calcaire. Les pommeaux de douche et les robinets très encrassés font perdre en pression car l'eau circule mal. Les parois de douche sont également sensibles au calcaire.

Un entretien régulier permettra de garder la douche et les robinets brillants et les sols et joints propres.

RESTAURATION ET ENTRETIEN

Restauration de vos salles d'eau et douches

Dosage : 1 dose de Clean Caravaning pour 9 doses d'eau. Soit 10% de produit.

Mode d'emploi : vaporiser la solution diluée dans l'eau, du bas vers le haut, sur support sec. Étaler la solution à l'aide d'une éponge, d'une brosse souple ou d'un balai pour un nettoyage uniforme et laisser agir quelques secondes. Le support va se délester de la pollution venue altérer son aspect. Rincer à l'eau claire en frottant légèrement si nécessaire afin d'évacuer tout résidu de saleté. Cesser de rincer lorsque le déperlant protecteur est en place (l'eau ne s'accroche plus au support).

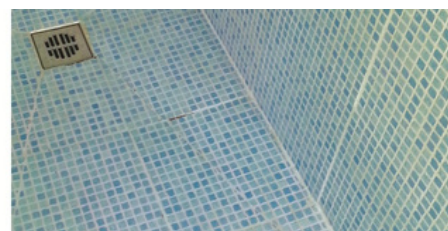
Entretien courant : 20 à 40 ml de Clean Caravaning dans un seau d'eau. Frotter si nécessaire puis rincer correctement à l'eau claire.

COMPARATIF

Avant traitement



Après traitement



Les dilutions préconisées peuvent être modifiées en fonction de l'encrassement. Les renseignements de cette notice ont pour but de vous conseiller mais n'engagent aucunement la marque CLEAN CARAVANING dans la mesure où l'utilisation échappe à son contrôle.

CLEAN[®] CARAVANING

La solution spectaculaire

MULTI-USAGE

29

29 ANS D'EXPÉRIENCE

13

pH BASTQUE



CONDITIONNEMENTS DISPONIBLES

1l

5l

30l

220l



ENTRETIEN DES INOX

INOX ET ÉCHELLES

Pour des raisons esthétiques et techniques, l'inox, l'acier et l'aluminium sont des matériaux très répandus dans l'univers du camping-car. La soumission de ces métaux à un environnement extérieur et ses menaces telles que la pollution et les intempéries accélèrent le processus d'oxydation.

Lorsque ces métaux ne sont pas entretenus régulièrement, il apparaît de la rouille à leurs surfaces, entraînant parfois des coulées visibles sur vos sols et supports.

RESTAURATION ET ENTRETIEN

Restauration de vos inox et échelles

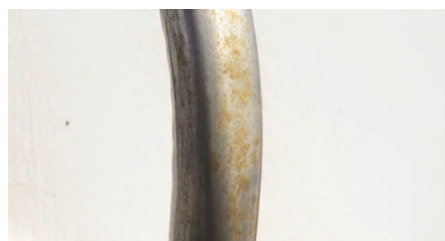
Dosage : 1 dose de Clean Caravaning pour 9 doses d'eau. Soit 10% de produit.

Mode d'emploi : vaporiser la solution diluée dans l'eau, du bas vers le haut, sur support sec. Étaler la solution à l'aide d'une éponge, d'une brosse souple ou d'un balai pour un nettoyage uniforme et laisser agir quelques secondes. Le support va se délester de la pollution venue altérer son aspect. Rincer à l'aide d'un tuyau d'eau sans pression en frottant légèrement si nécessaire afin d'évacuer tout résidu de saleté. Cesser de rincer lorsque le déperlant protecteur est en place (l'eau ne s'accroche plus au support).

Entretien courant : 20 à 40 ml de Clean Caravaning dans un seau d'eau. Frotter si nécessaire puis rincer correctement à l'eau claire.

COMPARATIF

Avant traitement



Après traitement



Les dilutions préconisées peuvent être modifiées en fonction de l'encrassement. Les renseignements de cette notice ont pour but de vous conseiller mais n'engagent aucunement la marque CLEAN CARAVANING dans la mesure où l'utilisation échappe à son contrôle.

CLEAN[®] CARAVANING

La solution spectaculaire

MULTI-USAGE

29

29 ANS D'EXPÉRIENCE

13

pH BASTQUE



CONDITIONNEMENTS DISPONIBLES

1l
5l
30l
220l



ENTRETIEN DES TABLEAUX DE BORD ET SIÈGES

TABLEAUX DE BORD ET SIÈGES

Le tableau de bord de votre véhicule est un panneau constitué de tous les indicateurs et différents témoins nécessaires à la bonne utilisation du véhicule. Il s'étend sur toute la largeur du véhicule et les plastiques sont souvent envahis par la poussière. Un entretien régulier garantira une conduite plus agréable.

Quant aux banquettes et sièges, ces supports sont les premiers exposés aux risques de salissure.

Afin de les maintenir en parfait état de propreté et d'éviter les odeurs désagréables causées par la saleté accumulée, il faut nettoyer les sièges régulièrement.

RESTAURATION ET ENTRETIEN

Restauration des tableaux de bord et sièges

Dosage : 1 dose de Clean Caravaning pour 9 doses d'eau. Soit 10% de produit.

Mode d'emploi : dépoussiérer au préalable le support à traiter avec un aspirateur et vaporiser la solution diluée dans l'eau, du bas vers le haut, sur support sec. Étaler la solution à l'aide d'une éponge, d'une brosse souple ou d'un balai pour un nettoyage uniforme et laisser agir quelques secondes. Le support va se délester de la saleté venue altérer son aspect. Frotter si nécessaire puis rincer à l'eau claire afin d'évacuer tout résidu de saleté. Pour terminer le nettoyage de votre tableau de bord, il est conseillé de rincer avec une éponge bien essorée, et d'essuyer avec un chiffon doux ou une peau de chamois.

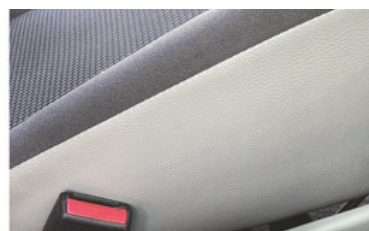
Entretien courant : 20 à 40 ml de Clean Caravaning dans un seau d'eau. Frotter si nécessaire puis rincer correctement à l'eau claire.

COMPARATIF

Avant traitement



Après traitement



Les dilutions préconisées peuvent être modifiées en fonction de l'encrassement. Les renseignements de cette notice ont pour but de vous conseiller mais n'engagent aucunement la marque CLEAN CARAVANING dans la mesure où l'utilisation échappe à son contrôle.

CLEAN® CARAVANING

La solution spectaculaire

MULTI-USAGE

29
29 ANS D'EXPÉRIENCE

13
pH BASTIQUE



CONDITIONNEMENTS DISPONIBLES

1l
5l
30l
220l



ENTRETIEN DU COIN CUISINE

COIN CUISINE

Le coin cuisine est composé de mobilier et d'agencements tels qu'un évier, un appareil de cuisson, un four, un réfrigérateur, un plan de travail et parfois une table avec une banquette. C'est un endroit où il est agréable de se rassembler pour partager un repas.

Nettoyer le coin repas est une étape indispensable pour cuisiner dans de bonnes conditions d'hygiène et pour profiter pleinement de la performance des appareils. Le coin repas doit être lavé régulièrement car les miettes et la nourriture laissent des salissures notamment sur la table et le plan de travail.

RESTAURATION ET ENTRETIEN

Restauration du coin cuisine

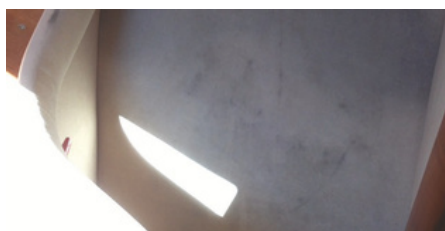
Dosage : 1 dose de Clean Caravaning pour 9 doses d'eau. Soit 10% de produit.

Mode d'emploi : vaporiser la solution diluée dans l'eau, du bas vers le haut, sur support sec. Étaler la solution à l'aide d'une éponge, d'une brosse souple ou d'un balai pour un nettoyage uniforme et laisser agir quelques secondes. Le support va se délester de la pollution venue altérer son aspect. Rincer à l'eau claire en frottant légèrement si nécessaire afin d'évacuer tout résidu de saleté. Cesser de rincer lorsque le déperlant protecteur est en place (l'eau ne s'accroche plus au support).

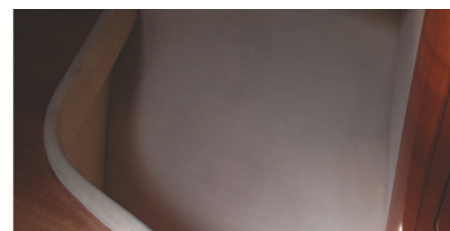
Entretien courant : 20 à 40 ml de Clean Caravaning dans un seau d'eau. Frotter si nécessaire puis rincer correctement à l'eau claire.

COMPARATIF

Avant traitement



Après traitement



Les dilutions préconisées peuvent être modifiées en fonction de l'encrassement. Les renseignements de cette notice ont pour but de vous conseiller mais n'engagent aucunement la marque CLEAN CARAVANING dans la mesure où l'utilisation échappe à son contrôle.

CLEAN[®] CARAVANING

La solution spectaculaire

MULTI-USAGE

29
29 ANS D'EXPÉRIENCE

13
pH BASTQUE



CONDITIONNEMENTS DISPONIBLES

1l
5l
30l
220l



ENTRETIEN DES TISSUS, MOQUETTES ET TAPIS

TISSUS, PLASTIQUES SOUPLES ET SKAÏ

Les assises et les coussins sont réalisés pour la plupart en similicuir ou en tissu, à l'intérieur comme à l'extérieur. Les tissus, le plastique et les pièces vinyles, sont des matériaux que l'on retrouve également dans la réalisation de tauds, de parasols, de bâches et de couvercles extérieurs souples.

Les intempéries, l'humidité et l'exposition aux pollutions entraînent une

accumulation

de saleté et l'apparition de traces de moisissures sur l'ensemble des toiles extérieures.

RESTAURATION ET ENTRETIEN

Restauration des tissus, moquettes et tapis

Dosage : 1 dose de Clean Caravaning pour 9 doses d'eau. Soit 10% de produit.

Mode d'emploi : vaporiser la solution diluée sur support sec, du bas vers le haut. Étaler la solution à l'aide d'une éponge, d'une brosse souple ou d'un balai pour un nettoyage uniforme et laisser agir quelques secondes. Le support va se délester de la pollution venue altérer son aspect. Rincer à l'eau claire en frottant légèrement si nécessaire afin d'évacuer tout résidu de saleté sans endommager les coutures.

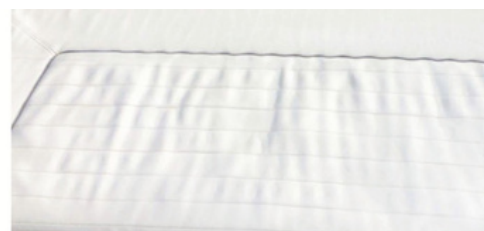
Entretien courant : 20 à 40 ml de Clean Caravaning dans un seau d'eau. Frotter si nécessaire puis rincer correctement à l'eau claire.

COMPARATIF

Avant traitement



Après traitement



Les dilutions préconisées peuvent être modifiées en fonction de l'encrassement. Les renseignements de cette notice ont pour but de vous conseiller mais n'engagent aucunement la marque CLEAN CARAVANING dans la mesure où l'utilisation échappe à son contrôle.

CLEAN[®] CARAVANING

La solution spectaculaire

MULTI-USAGE

29
29 ANS D'EXPÉRIENCE

13
pH BASTIQUE



CONDITIONNEMENTS DISPONIBLES

1l
5l
30l
220l



ENTRETIEN DU MOBILIER EXTÉRIEUR

MOBILIER EXTÉRIEUR

Le mobilier de jardin est un type de mobilier conçu pour l'usage en extérieur (jardin, terrasse), ce qui nécessite des matériaux résistants aux intempéries : pierre, métaux, verre, plastique, vinyle, bois traité. Il peut se répartir en plusieurs sous-catégories par exemple les tables, les chaises, les fauteuils, les bancs et les salons de jardin sont considérés comme du mobilier de jardin.

Les intempéries et les accumulations de salissures nécessitent un entretien régulier afin de conserver la propreté de votre mobilier d'extérieur.

RESTAURATION ET ENTRETIEN

Restauration de votre mobilier d'extérieur

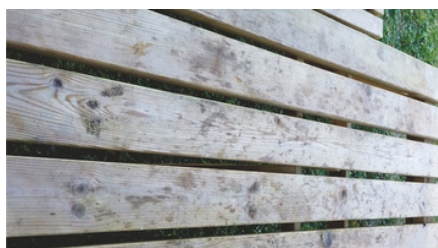
Dosage : 1 dose de Clean Caravaning pour 9 doses d'eau. Soit 10% de produit.

Mode d'emploi : vaporiser la solution diluée dans l'eau, du bas vers le haut, sur support sec. Étaler la solution à l'aide d'une éponge, d'une brosse souple ou d'un balai pour un nettoyage uniforme et laisser agir quelques secondes. Le support va se délester de la pollution venue altérer son aspect. Rincer à l'aide d'un tuyau d'eau sans pression en frottant légèrement si nécessaire afin d'évacuer tout résidu de saleté. Cesser de rincer lorsque le déperlant protecteur est en place (l'eau ne s'accroche plus au support).

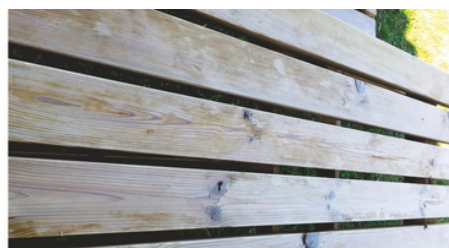
Entretien courant : 20 à 40 ml de Clean Caravaning dans un seau d'eau. Frotter si nécessaire puis rincer correctement à l'eau claire.

COMPARATIF

Avant traitement



Après traitement



Les dilutions préconisées peuvent être modifiées en fonction de l'encrassement. Les renseignements de cette notice ont pour but de vous conseiller mais n'engagent aucunement la marque CLEAN CARAVANING dans la mesure où l'utilisation échappe à son contrôle.

CLEAN[®] CARAVANING

La solution spectaculaire

MULTI-USAGE

29
29 ANS D'EXPÉRIENCE

13
pH BASTIQUE



CONDITIONNEMENTS DISPONIBLES

1l
5l
30l
220l



ENTRETIEN DES COMPARTIMENTS MOTEUR / COFFRES

COMPARTIMENTS MOTEURS ET COFFRES

Nettoyer les compartiments moteurs et coffres de votre véhicule peut sembler être une tâche fastidieuse mais elle est très utile pour prolonger le bon fonctionnement de votre moteur.

Un nettoyage régulier réduit les risques de corrosion et d'encrassement.

Le moteur doit toujours être froid.

RESTAURATION ET ENTRETIEN

Restauration des compartiments moteur et coffres

Dosage : 1 dose de Clean Caravaning pour 9 doses d'eau. Soit 10% de produit.

Mode d'emploi : vaporiser la solution diluée dans l'eau, du bas vers le haut, sur support sec. Étaler la solution à l'aide d'une éponge, d'une brosse souple ou d'un balai pour un nettoyage uniforme et laisser agir quelques secondes. Le support va se délester de la pollution venue altérer son aspect. Rincer à l'aide d'un tuyau d'eau sans pression en frottant légèrement si nécessaire afin d'évacuer tout résidu de saleté. Cesser de rincer lorsque le déperlant protecteur est en place (l'eau ne s'accroche plus au support). Le produit dilué n'endommage pas les composants électroniques et électriques.

Entretien courant : 20 à 40 ml de Clean Caravaning dans un seau d'eau. Frotter si nécessaire puis rincer correctement à l'eau claire.

Conseil : le moteur doit se laver à froid. Nous vous recommandons de le laisser sécher à l'air libre.

COMPARATIF

Avant traitement



Après traitement



Les dilutions préconisées peuvent être modifiées en fonction de l'encrassement. Les renseignements de cette notice ont pour but de vous conseiller mais n'engagent aucunement la marque CLEAN CARAVANING dans la mesure où l'utilisation échappe à son contrôle.